

● Modalités d'accès

Les ateliers de la Communauté de Communes de Concarneau Cornouaille sont gratuits et ouverts à tous.

Ils visent à faire découvrir les applications du multimédia, les nouveautés du web et à vous aider à appréhender ces technologies. L'animateur se tient à votre disposition : n'hésitez pas à lui faire part de vos idées d'ateliers.

Contact : ntic@cc-concarneaucornouaille.fr

● **Inscription gratuite**

☎ **02 98 97 77 07**

du lundi au vendredi de 8h30 à 19h00
le samedi de 8h30 à 12h00

● 3 pôles multimédia Accès libres sans RDV

Concarneau - bibliothèque municipale

02 98 50 38 05
Le mardi de 10 h à 12h30 et de 15h à 18 h
Le mercredi de 10 h à 12h30 et de 15h à 18 h
Le jeudi de 10h à 12h
Le vendredi de 10 h à 12h30 et de 15h à 18 h
Le samedi de 10 h à 12 h30

Rosporden - bibliothèque municipale

02 98 66 92 18
Le mardi de 15 h 30 à 19h
Le mercredi de 13 h 30 à 17h
Le samedi de 10 h à 12 h et de 13 h 30 à 17 h

Trégunc - bibliothèque municipale

02 98 50 24 46
lundi de 14h à 17h
mercredi de 10h à 12h30 14h à 17h
Jeudi de 14h à 19h
Le samedi de 9h à 12h30

● 6 points d'accès Internet

Elliant - bibliothèque 02 98 94 19 20
Accompagné sur RDV : le mardi de 16 h 30 à 18 h 30
Accès libre : le samedi de 10 h 30 à 12 h
Le mercredi de 14 h à 15 h 30
Le dimanche de 10 h 30 à 12 h

Melgven - bibliothèque 02 98 50 93 39
lundi : 10H-12H / 15H30 - 17H30
mardi : fermée
mercredi : 10H-12H / 14H - 17H30
jeudi : 10H-12H / 15H30 - 17H30
vendredi : 10H-12H / 17H - 19H
samedi : 10H - 11H30

Névez - bibliothèque 02 98 06 89 14
Le mercredi de 10 h à 12 h
Le jeudi de 16 h 30 à 18 h 30
Le samedi de 10 h à 12 h

Pont-Aven - cyber-espace 02 98 06 01 21
Le lundi 17h à 19h
Le mardi 16h à 19h
Mercredi, jeudi et vendredi 16h-19h
Samedi 10h-12h

Saint-Yvi - bibliothèque 02 98 94 77 06
Le mardi de 16 h 30 à 18 h 30
Le jeudi de 16 h 30 à 18 h 30
Le mercredi de 10 h 30 à 12 h
Le vendredi de 16 h 30 à 18 h 30
Le samedi de 11 h à 12 h - et de 14 h à 16 h

Tourc'h - mairie 02 98 59 12 51

- Animations
- Initiations multimédia
- Ateliers créatifs

- Concarneau
- Rosporden
- Trégunc



tableur

INTERNET

traitement de texte

traitement d'images

di

Eté 2011
Programme multimédia

Service multimédia
Communauté de communes
de Concarneau Cornouaille
52, rue Bayard - BP 636
29186 CONCARNEAU Cedex
www.concarneau-cornouaille.fr



Jouer l'été

Formule à la séance (1h)

Jeux / enfants

En juillet

- Trégunc : le mercredi 27 de 10 h à 12h
- Concarneau : le jeudi 28 de 10h à 12h30
- Rosporden : le samedi 30 de 10h à 12h

En août

- Trégunc : les mercredis 3, 10 et 17 de 10 h à 12h
- Concarneau : les jeudis 4, 11 et 18 de 10h à 12h30
- Rosporden : le samedi 30 de 10h à 12h

Thématiques

Jeux de simulation de navigation maritime
→ Trégunc : mercredi 27 juillet de 14h à 17h

jeux d'aventure
→ Trégunc : mercredi 27 juillet de 14h à 17h

Un problème, une question?

L'animateur réponds à vos questions
→ Trégunc : les jeudis de 16 h à 18h
→ Concarneau : les vendredis de 17h à 18h
→ Rosporden : les samedis de 10h à 12h

S'initier

Des stages découverte

- Google earth
→ Trégunc : mercredi 3 août 14h à 16h
- Facebook
→ Trégunc : jeudi 4 août 14h à 16h
- Internet
→ Concarneau : vendredi 5 août de 10h à 12 h et de 15h à 17h
- Twitter
→ Trégunc : mercredi 10 août 14h à 16h

Atelier créatif

- Mon diaporama photo de l'été
→ Concarneau : vendredi 12 août de 10h à 12 h et de 15h à 17h
- Je crée mon blog
→ Concarneau : mercredi 17 août 14h à 16h

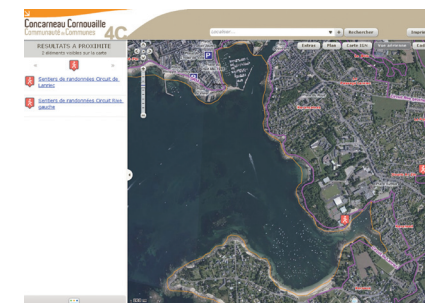
Photo/ vidéo

- Stage photomontage
→ Concarneau : vendredi 29 juillet de 10h à 12 h et de 15h à 17h
- Le scrapbooking numérique
→ Trégunc : jeudi 28 juillet 14h à 16h
- Retoucher vos photos
→ Trégunc : jeudi 18 août 14h à 16h
- 1ers pas en vidéo
→ Concarneau : vendredi 19 août de 10h à 12 h et de 15h à 17h

A voir!



Découvrez l'exposition sur la 4C d'hier et d'aujourd'hui durant tout l'été du 14 juillet au 4 septembre 2011 - entrée libre
Maison du Patrimoine - Ville close à Concarneau



Cartographie dynamique locale

A partir du site de la 4C :

www.concarneau-cornouaille.fr, découvrez les photos aériennes du territoire, les plans de ville ou encore les circuits de randonnées.